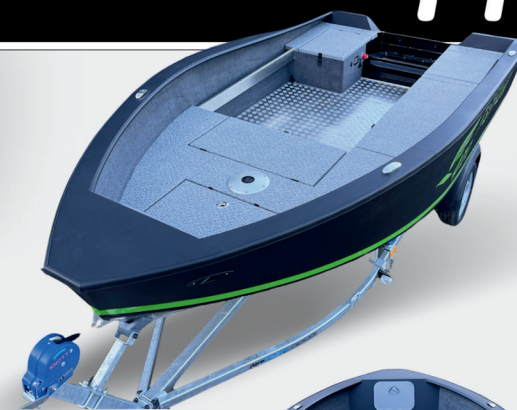


**FishHawk400** to definicja funkcjonalności - zaprojektowana tak, aby zmieścić wszystkie wygodne i przydatne rozwiązania w małej jednostce. 4 metry długości i prawie 2 metry szerokości zapewniają wystarczająco dużo miejsca zarówno na samotne eskapady, jak i wypady na ryby z przyjacielem. **Boczna bakista z 6 tubami do bezpiecznego przechowywania wędek i samoodpływowy pokład** to najbardziej charakterystyczne cechy tej kompaktowej łodzi, rzadko spotykane w tym rozmiarze.

Kadłub w kształcie litery V sprawia, że **FishHawk400** doskonale nadaje się na wody śródlądowe, takie jak jeziora i rzeki. Opcjonalne wypełnienie niezatapialnym materiałem zapewnia bezpieczeństwo nawet w przypadku uszkodzenia kadłuba. **Różne rozmiary pawęży** dają jeszcze więcej opcji montażu silników - dzięki czemu ta łódź spełnia wymagania nawet najbardziej wymagających wędkarzy.

Różne opcje wykończenia obejmują marynistyczną, szybkoschnącą, antybakteryjną i niepętelkową wykładzinę oraz twarde, odporne na promieniowanie UV winyle, a także standardowy pakiet malowania wyjątkowo trwałą i odporną farbą - dopasowaną kolorystycznie do wizji klienta!

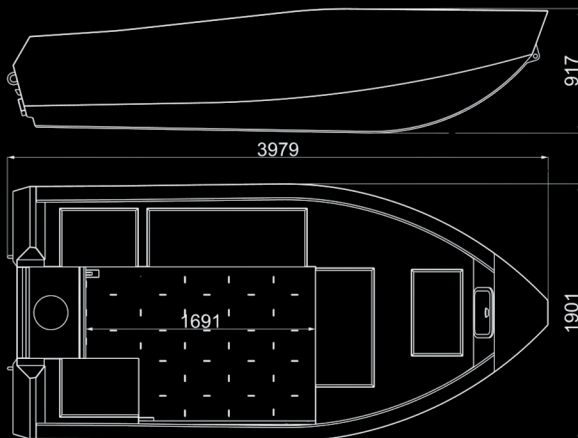


## SPECYFIKACJA

<b>Długość:</b>	<b>4.0 m</b>
<b>Szerokość:</b>	<b>1.97 m</b>
<b>Stopa:</b>	<b>L / S</b>
<b>Max silnik:</b>	<b>50 HP</b>
<b>Masa kadłuba:</b>	<b>282 kg</b>
<b>Grubość dna/burt:</b>	<b>3/3 mm</b>



## PODSTAWOWE WYMIARY



Odwiedź naszą stronę  
internetową



## DODATKOWE PAKIETY WYKOŃCZENIA

### Pakiet elektryczny

Ochronny box na akumulator, dotykowy panel wyłączników, bezpieczniki automatyczne - 6 obwodów, światła nawigacyjne wpuszczone w burtę, światło topowe 360 stopni na demontowalnym maszcie, automatyczna pompa zęzowa 35 l/min, kanały instalacyjne.

### Konsola sterowania

Aluminiowa konstrukcja dopasowana kolorystycznie do pakietu wykończenia łodzi - wraz ze sterowaniem mechanicznym lub hydraulicznym.

### Pakiet malowania STANDARD

Wysokiej twardości farba strukturalna наносzona na podkład epoksydowy - standard: czarny + zielony/czerwony/srebrny/grafit (dostępne inne kolory RAL).

### Dolny pokład pokryty winylem

Wymiana podłogi dolnego pokładu z blachy ryflowanej na wykładzinę winylową.

### Pakiet wykładzin STANDARD

Wysokiej jakości morska wykładzina winylowa na powierzchniach poziomych, wykładzina dywanowa (szybkoschnąca, niepętelkowa, antybakteryjna) na powierzchniach pionowych.

### Pakiet wykładzin CARPET

Specjalistyczna wykładzina dywanowa (szybkoschnąca, niepętelkowa, antybakteryjna) na wszystkich powierzchniach.

### Pakiet wykładzin INSIDE

Specjalistyczna wykładzina dywanowa (szybkoschnąca, niepętelkowa, antybakteryjna) wewnątrz bakist.

### LFTS

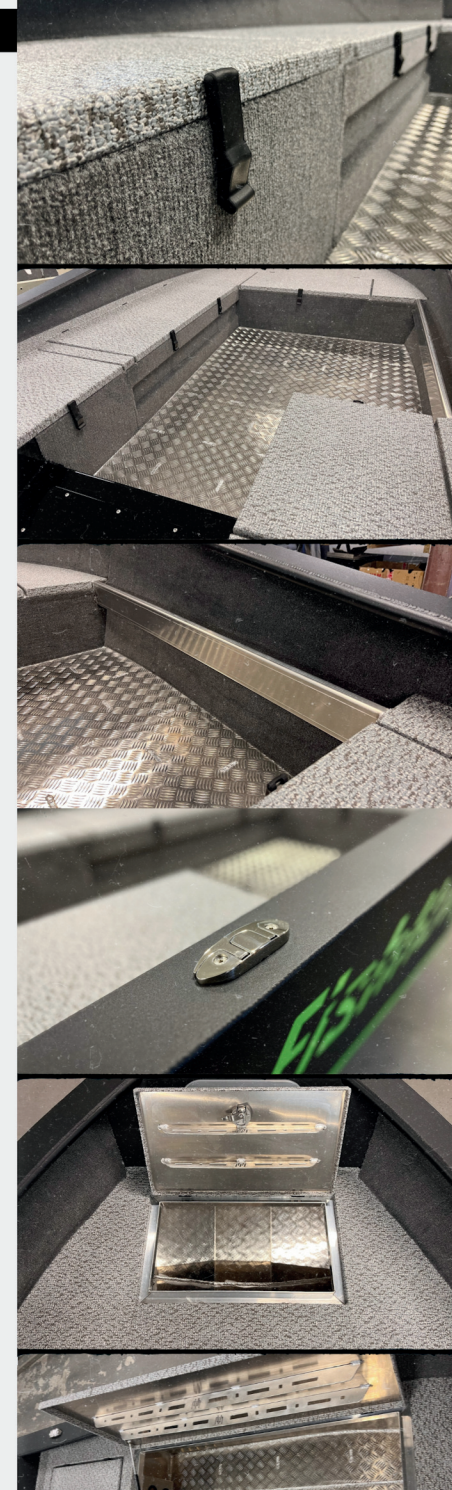
Zbiornik do przewozu żywych okazów, Life FishTank System.

### Pas odbojowy

Wysokiej jakości pas odbojowy, dopasowany kolorystycznie do wykończenia łodzi.

### Wypełnienie materiałem niezatapialnym

Styrodur XPS o minimalnej chłonności, zapobiegający zatopieniu, nawet w sytuacji uszkodzenia kadłuba i całkowitego zalania łodzi.



ULTRA/MARINE

Lubochnia Górki 52a POLSKA

+48 501 262 326

office@ultra-marine.eu